

売建物

ご担当者

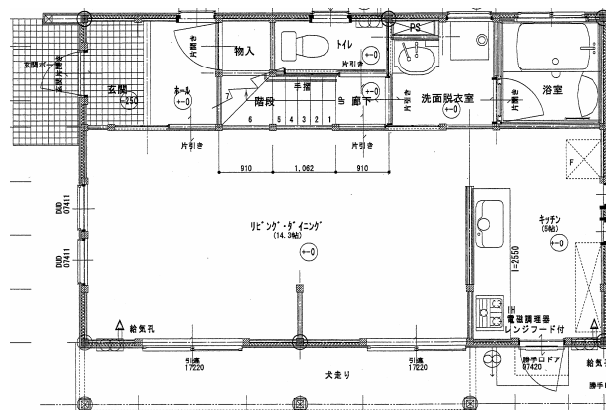
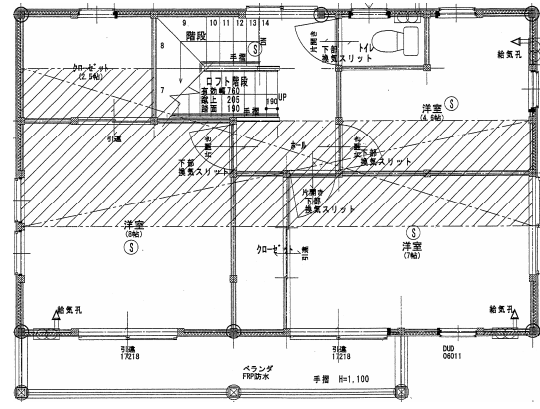
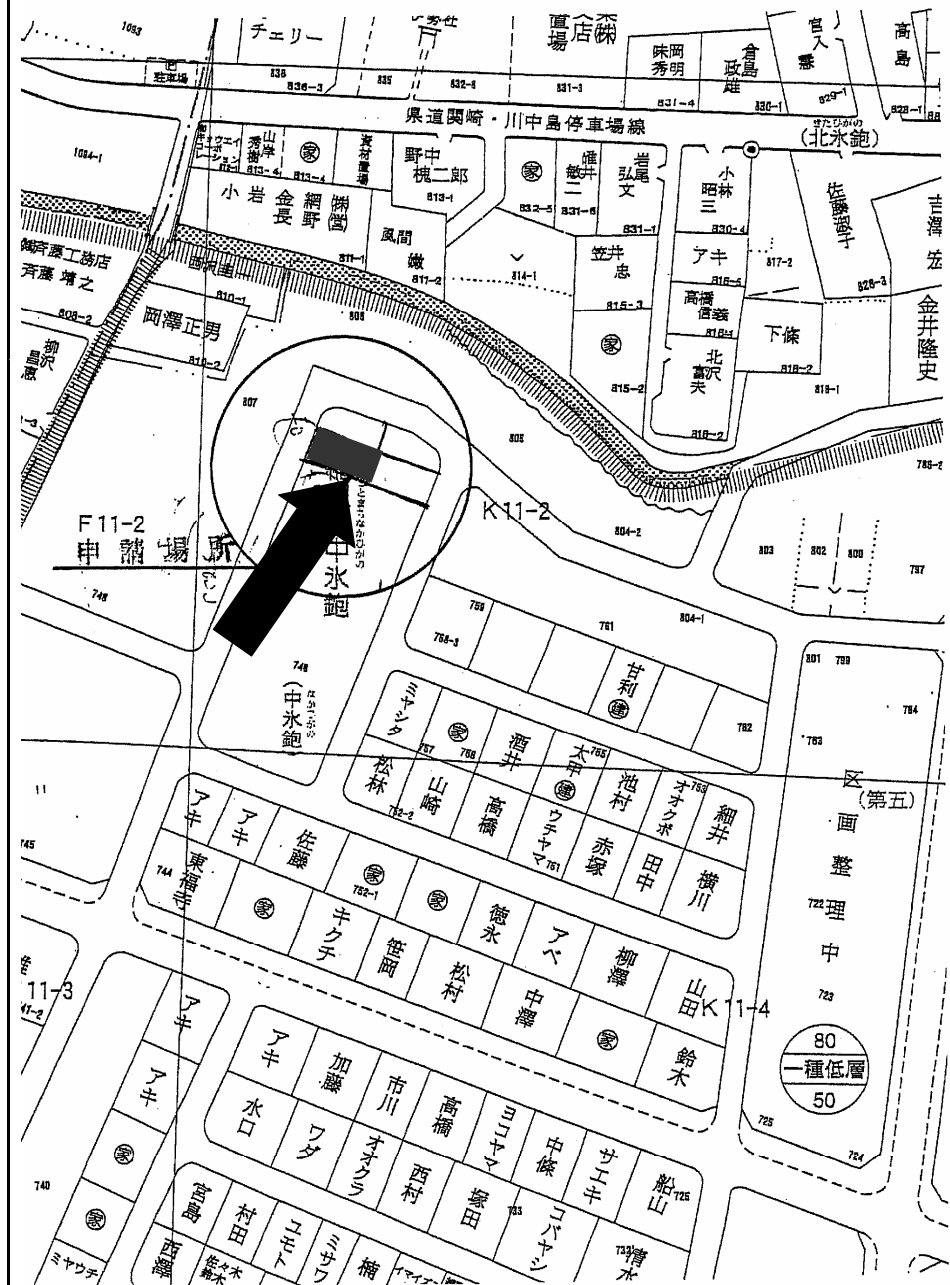
様

2011年1月13日現在

新着情報 **価格改訂**

(新築情報です、宜しくお願いします。)

ハイブリットソーラーハウス
 ****太陽熱で、床暖房と給湯****



物件種目	新築 中古	売建物	一戸建住宅 その他()	店舗併用住宅
間取	3LDK (建物消費税込)			
価格	¥27,000,000			
物件所在地	仮換地:長野市中水鉋区画整理地内17街区1符号の一部			
交通	従前地	長野市大字稲里町中水鉋字西川原748番地の一部		
	JR	線 川中島 駅より	徒歩	22 分
	バス	線 停より		1780 m
土地	地目	宅地	権利	所有権
	面積	公簿 実測 153.37 m ²	46.39 坪	合計
		ほかに私道	有 無	0 m ² 153.37
建物	構造・規模	木造亜鉛メッキ鋼板葺2階建		
	建築面積	延 96.06 m ²	(29.05 坪)	
		1F 48.03 m ²	(坪)	
		2F 48.03 m ²	(坪)	
		3F m ²	(坪)	
都市計画	市街化	調整区域	都市計画外	未線引
用途地域	第1種低層	第2種低層	第1種中高	第2種中高
	準住居	近隣商業	商業	準工 工業 工業専用
建ぺい率	50 %	容積率	80 %	
他の法令上の制限	防火地域	準防火地域	高度地区	高度利用地区
	その他()		風致地区	文教地区
			築年月	平成22年 3月
地勢	平坦	高台	低地	ひな段
				傾斜地
環境	住宅地	商業地	ビル街	工業地
				その他()
現況	未着工	引渡	即時	相談
				指定有 H 年 月
設備	電気	上水道	下水道	簡易水洗
				浄化槽
				くみとり
				都市ガス
				プロパンガス
接道方向	北	北東	東	南東
	南	南西	西	北西
接道幅員	西	側幅員	6 m	側幅員
	公	私	道に	9.49 m
接道状況	非角地	角地	三方道路	四方道路
	道路位置指定	有	無	
備考	川中島 小学校 更北 中学校 ※小屋裏収納 ※ハイブリットソーラーハウス+IHキッチン付 ※現状渡し(展示用ソファ、テーブル付)			

長野県宅地建物取引業協会会員 長野県知事 (5) 第3745号

〒380-0906

住所 長野市大字鶴賀365番地5 アルファビル3F

商号 有限会社トワ計画

土日祝祭日も営業

電話 026-226-6872

FAX 026-226-6926

<http://www.towa-net.com/>

担当者

大塚

取引態様

報酬額

売主 代理 **媒介**

売買金額×3%+6万+消費税